



URZĄD MARSZAŁKOWSKI
WOJEWÓDZTWA POMORSKIEGO

WOJEWÓDZKA SAMORZĄDOWA ADMINISTRACJA GEODEZYJNA I KARTOGRAFICZNA ZADANIA I EFEKTY JEJ DZIAŁANIA

**Urząd Marszałkowski Województwa Pomorskiego
Departament Geodezji i Kartografii**

autor: Krystian Kaczmarek

Gdańsk, 19.09.2013



Zgodnie z Art.7c. ustawy Prawo geodezyjne i kartograficzne, Geodeta Województwa, w imieniu Marszałka Województwa, wykonuje następujące zadania ustawowe:

- do 31 grudnia 2010 r. prowadził Wojewódzki Fundusz Gospodarki Zasobem Geodezyjnym i Kartograficznym,
- prowadzi wojewódzki zasób geodezyjny i kartograficzny przy pomocy Wojewódzkiego Ośrodka Dokumentacji Geodezyjnej i Kartograficznej,
- zleca wykonanie i udostępnia mapy topograficzne i tematyczne,
- tworzy w uzgodnieniu z Głównym Geodetą Kraju, prowadzi i udostępnia bazy danych oraz standardowe opracowania kartograficzne w skali 1:10 000,
- wykonuje analizę zmian w strukturze agrarnej oraz programuje i koordynuje prace urządzeniowo – rolne,
- monitoruje zmiany w sposobie użytkowania gruntów oraz ich bonitacji,
- współdziała z Głównym Geodetą Kraju w prowadzeniu państwowego rejestru granic i powierzchni jednostek podziałów terytorialnych,
- sporządza zestawienia zbiorcze danych objętych ewidencją gruntów i budynków województwa.

Ponadto jako dyrektor Departamentu Geodezji i Kartografii wykonuje, między innymi, następujące zadania:

- prowadzi wojewódzką bazę danych nieruchomości we współpracy z Departamentem Majątku Województwa,
- prowadzi i nadzoruje projekty z zakresu geodezji i kartografii współfinansowane z funduszy europejskich,
- sprawuje nadzór nad Wojewódzkim Biurem Geodezji i Terenów Rolnych w imieniu Zarządu Województwa.

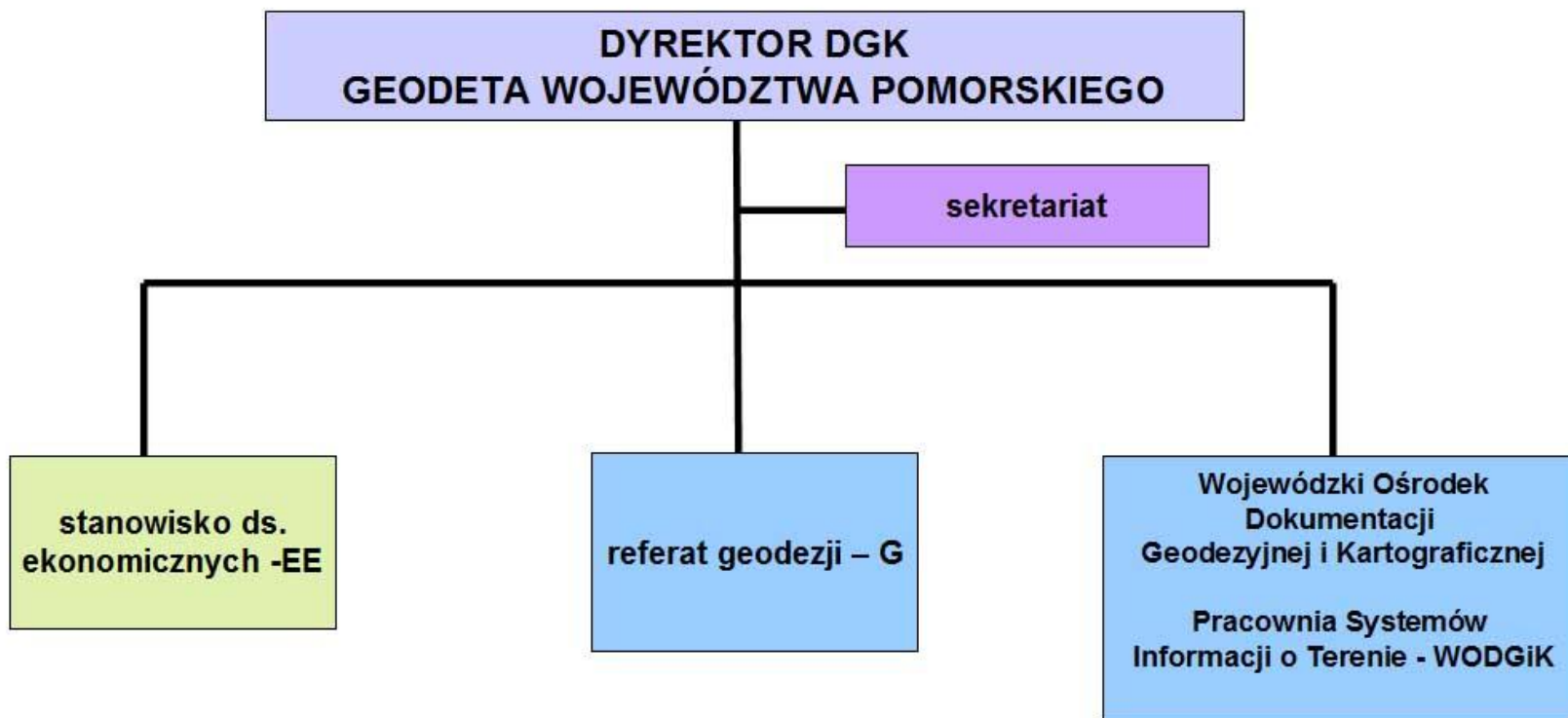


Miejsce Geodezji w strukturze Urzędu Marszałkowskiego, w układzie chronologicznym:

1. Od 1 stycznia 1999 r. do 31 stycznia 2001 r. Dział Geodezji i Kartografii wchodził w skład Departamentu Gospodarki i Infrastruktury. Geodeta Województwa pełnił funkcję z-cy dyrektora departamentu.
2. W dniu 01 lutego 2001 r. Zarząd Województwa utworzył nową komórkę organizacyjną: Departament Geodezji i Gospodarki Nieruchomościami, powierzając stanowisko dyrektora – Geodecie Województwa. Departament istniał do 31 grudnia 2005 r.
3. W dniu 01 stycznia 2006 r. utworzony został Departament Geodezji i Geologii, dyrektorem został ponownie Geodeta Województwa.
4. W dniu 30 listopada 2006 r. Departament Geodezji i Geologii został zlikwidowany i w dniu 01 grudnia 2006 r. Dział Geodezji i Kartografii został organizacyjnie przeniesiony do istniejącego Departamentu Majątku Województwa.
5. W dniu 01 lipca 2010 r. utworzony został przez Zarząd Województwa Pomorskiego, Departament Geodezji i Kartografii. Dyrektorem departamentu został Geodeta Województwa. Departament istnieje do chwili obecnej.



DEPARTAMENT GEODEZJI I KARTOGRAFII





Wojewódzki Ośrodek Dokumentacji Geodezyjnej i Kartograficznej Pracownia Systemów Informacji o Terenie.

Rok 1999

- stan osobowy – 1 etat
- powierzchnia Ośrodka – ok. 40 m²
- 1 komputer do wypisywania faktur

Tak wyposażony Ośrodek nie był w stanie zarządzać tworzonym już nowoczesnym zasobem geodezyjnym i kartograficznym, w związku z tym w drugiej połowie 1999r, przystąpiono do modernizacji Ośrodka celem przygotowania go do obsługi map i danych cyfrowych, a także nowoczesnych systemów informacji przestrzennej.

Modernizacja Ośrodka została sfinansowana z Wojewódzkiego Funduszu Gospodarki Zasobem Geodezyjnym i Kartograficznym oraz z Europejskiego Funduszu Rozwoju Regionalnego.

30 września 2006r. - pracownicy WODGiK w imieniu Samorządu Województwa Pomorskiego, ukończyli realizację projektu:

"Zakup oprogramowania i modernizacja sprzętu komputerowego na potrzeby SIT woj. pomorskiego", nr projektu Z/2.22/1/1.5/303/05.



Projekt zrealizowano w ramach **ZPORR 2004-2006, Działanie 1.5 - Infrastruktura społeczeństwa informacyjnego. Wartość projektu po zakończeniu procedur przetargowych wyniosła 87 402,50 zł, w tym dofinansowanie z Europejskiego Funduszu Rozwoju Regionalnego stanowiło 75% wartości projektu tj. 65 551,87 zł.**

Przedmiotem projektu był zakup oprogramowania i modernizacja sprzętu komputerowego obsługującego System Informacji o Terenie Województwa Pomorskiego (jedna licencja programu ArcIMS 4.0.1; odbiornik GPS; kolorowa drukarka laserowa A3; Serwer GIS)

Zakupiony sprzęt wspomaga udostępnianie w Internecie części danych przestrzennych zgromadzonych w zasobach Wojewódzkiego Ośrodka Dokumentacji Geodezyjnej i Kartograficznej użytkownikom zewnętrznym w tym: innym jednostkom samorządowym, jednostkom naukowo-badawczym, firmom geodezyjnym i innym zainteresowanym odbiorcom.



Wojewódzki Ośrodek Dokumentacji Geodezyjnej i Kartograficznej Pracownia Systemów Informacji o Terenie.

Rok 2013

- stan osobowy – 5 etatów
- powierzchnia Ośrodka – ok. 153 m²
- wyposażenie sprzętowe:

serwery (4 szt.)

- serwer sieciowy Dell-Power Edge R510
- serwer sieciowy Dell-Power Edge 6600
- serwer internetowy Dell-Power Edge 2850
- serwer sieciowy Fujitsu Siemens Celsius

macierze dyskowe (3 szt.)

- macierz dyskowa 2TB
- macierz dyskowa 20TB
- sieciowe dyski zew. 26TB

stacje robocze (5 szt.)

- stacja Dell Precision T1600 3,1 GHz 8 GB RAM
- stacja Dell Precision T1600 3,1 GHz 8 GB RAM
- stacja Dell Precision T7500 2,6 GHz 12 GB RAM
- stacja Dell Optiplex 3010 3,3 GHz 4 GB RAM
- stacja Athlon XP 2,2 GHz. 1 GB RAM

skanery (5 szt.)

- KartoScan FBV A0 wraz ze stacją roboczą Dell Precision T7500
- Contex Chroma 8040 A0
- CanonImageFormula DR-6050C A3
- Mustek 1200 A3 Pro
- Plustek OpticPro A320 A3

plotery (3 szt.)

- HP Design Jet 5500 PS A0 kolor
- HP Design Jet Z2100 Photo
- HP Design Jet 1050C A0 kolor

drukarki (4 szt.)

- HP DeskJet 1220 c A3 (2 szt)
- HP InkJet cp 1700 A3
- OKI Laser C9600 HDTN A3

ksero/drukarki (2 szt.)

- Kyocera KM-C850 A3 (kolor)
- Kyocera TASKalfa 400ci A3 (kolor)

odbiornik GPS (1 szt.)

- MobileMapper CE



Wojewódzki Ośrodek Dokumentacji Geodezyjnej i Kartograficznej Pracownia Systemów Informacji o Terenie.

Rok 2013





Usługi realizowane przez WODGiK i Pracownię SIT:

- sprzedaż map w formie cyfrowej i analogowej,
- sprzedaż instrukcji i danych geodezyjnych,
- wydruki (wielkoformatowe) na ploterze,
- skanowanie (wielkoformatowe),
- redakcja map pod kątem zapotrzebowania klientów,
- przeliczanie warstw wektorowych z jednego układu odniesienia na inny,
- przeliczanie warstw rastrowych z jednego układu odniesienia na inny,
- konwersja warstw wektorowych z jednego formatu typu GIS na inny,
- konwersja warstw rastrowych z jednego formatu typu GIS na inny,
- konwersja plików mapy topograficznej w skali 1:10 000 przechowywanych w formacie Microstation do formatu ArcView, MapInfo z automatycznym dodaniem atrybutowej bazy danych,
- konwersja wektor – raster,
- mozaikowanie arkuszy rastrów map, ortofotomap, fotomap w większe arkusze,
- kontrola terenowa i odbiory techniczne opracowań zleczanych firmom zewnętrznym,
- realizacja map interaktywnych i serwisów internetowych na potrzeby samorządu województwa,

www.pomorskie.eu

www.mapy.pomorskie.eu



Wojewódzki Zasób Geodezyjny i Kartograficzny System Informacji o Terenie Województwa Pomorskiego

- W roku 1999, z chwilą powstania Urzędu Marszałkowskiego, wojewódzki zasób geodezyjny i kartograficzny występował tylko w postaci analogowej o aktualności na lata 1970-1992. Zasób składał się z następujących map:
 - mapy topograficzne w skali 1:10 000, 1:25 000, 1:50 000, w układzie 1965,
 - mapy topograficzne w skali 1:50 000, w układzie 1942,
 - mapy topograficzne w skali 1:100 000, w układzie GUGiK 80,
 - 5 arkuszy mapy hydrograficznej w skali 1:50 000, w układzie 1965.

Ponieważ zasób ten nie zaspokajał potrzeb administracji państwowej i samorządowej, instytucji państwowych i samorządowych, różnego rodzaju firm związanych z biznesem a także osób fizycznych, podjęto zdecydowane działania w kierunku stworzenia nowoczesnego, aktualnego i wiarygodnego zasobu. Ważniejsze działania w tym zakresie przedstawiono w dalszej części prezentacji.

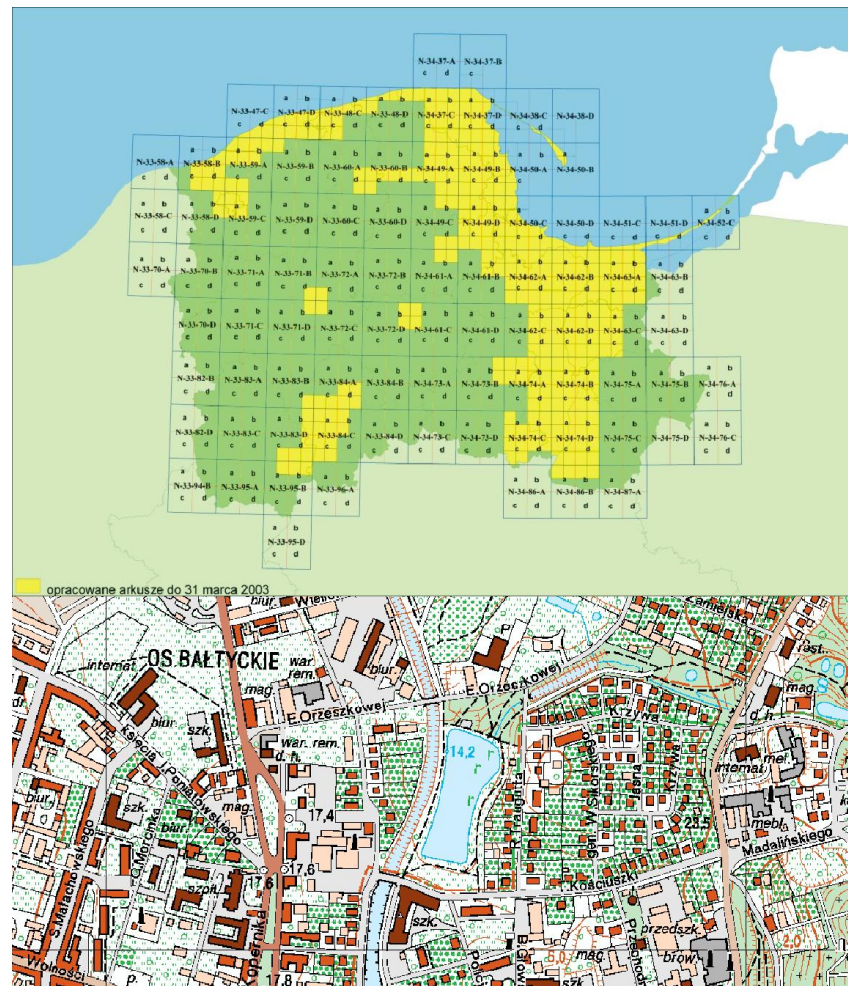


Wojewódzki Zasób Geodezyjny i Kartograficzny System Informacji o Terenie Województwa Pomorskiego

28.06.1999r. – podpisanie porozumienia pomiędzy Głównym Geodetą Kraju oraz Marszałkiem Województwa Pomorskiego na wspólne sporządzenie Mapy Topograficznej Polski w skali 1:10 000 w układzie 1992 w postaci analogowej i cyfrowej dla terenu województwa pomorskiego.

Do 2003 roku wykonano 367 arkuszy
(tj. ok. 40% pokrycia obszaru województwa).

W roku 2003, Główny Geodeta Kraju wstrzymał sporządzanie mapy na rzecz Topograficznej Bazy Danych (TBD)





Wojewódzki Zasób Geodezyjny i Kartograficzny System Informacji o Terenie Województwa Pomorskiego

Druga połowa 1999r. – rozpoczęcie budowy Systemu Informacji o Terenie Województwa Pomorskiego (SITWP). SITWP od początku realizowano na bazie cyfrowej mapy topograficznej w skali 1:50 000 w układzie 1992, w oprogramowaniu GIS firmy ESRI i MapInfo, w oparciu o obiektowo-relacyjny system zarządzania bazą danych ORACLE.

I etap budowy SITWP zakończono w roku 2000, na podstawie „ogólnej koncepcji tworzenia system informacji przestrzennej”, opracowanej przez Geodetę Województwa i pracowników Departamentu Rozwoju Regionalnego i Przestrzennego we współpracy z pracownikami Wydziału Geografii Uniwersytetu Gdańskiego.

II etap budowy SITWP zakończono w roku 2003, na podstawie „programu dalszego rozwoju Systemu Informacji o Terenie w Województwie Pomorskim”, opracowanego w roku 2001 przez wyspecjalizowaną na rynku GIS firmę konsultingową.

SITWP stworzony został dla potrzeb strategii rozwoju województwa, planu zagospodarowania przestrzennego województwa wraz z jego monitoringiem przestrzennym i społeczno-gospodarczym, zasobu kartograficznego, jako element Krajowego Systemu Informacji o Terenie, a także dla potrzeb urzędów i instytucji publicznych działających w województwie.

Koncepcja SITWP zakładająca istnienie rozproszonych baz danych przyporządkowanych tematycznie do poszczególnych użytkowników pozwoliła na udział w systemie nie tylko jednostek Samorządu Województwa, ale wielu innych urzędów i instytucji publicznych zewnętrznych takich jak: Wojewoda Pomorski, PKW Policji, KMO Straży Granicznej, KW Straży Pożarnej, Regionalnej Dyrekcji Lasów Państwowych itd.

Dzięki takiemu podejściu osiągnięto ważny cel: większość naszych urzędów i instytucji publicznych w województwie operujące przestrzenią działają w tym samym odwzorowaniu, układzie współrzędnych, oprogramowaniu, czyli mogą komunikować się między sobą w tym samym języku przestrzennym.



Wojewódzki Zasób Geodezyjny i Kartograficzny System Informacji o Terenie Województwa Pomorskiego

2001 rok – Zaprojektowanie i zbudowanie Bazy Danych Nieruchomości Województwa Pomorskiego (BDNWP) przez pracowników Departamentu Geodezji i Gospodarki Nieruchomościami Urzędu Marszałkowskiego.

BDNWP funkcjonuje w środowisku programowym ArcView GIS i obejmuje cyfrowe warstwy wektorowe, atrybutowe bazy danych, dokumentację i zdjęcia w formie elektronicznej.

Do wizualizacji położenia nieruchomości wykorzystywane są rastrowe mapy topograficzne i ortofotomapy.

Zakres informacji gromadzonych i przetwarzanych w bazie obejmuje:

1. Działki ewidencyjne
2. Budynki i budowle
3. Lokale mieszkalne i użytkowe
4. Stan mienia w rozbiciu na:
 - 1) grupa 0 – grunty,
 - 2) grupa I – budynki i lokale,
 - 3) grupa II – obiekty inżynierii lądowej i wodnej,
 - 4) grupa III – kotły i maszyny energetyczne,
 - 5) grupa IV-VI – maszyny, urządzenia i aparaty ogólnego zastosowania oraz urządzenia techniczne,
 - 6) grupa VII – środki transportowe,
 - 7) grupa VIII – narzędzia, przyrządy, ruchomości i wyposażenie,
 - 8) wartości niematerialne i prawne, zbiory biblioteczne, udziały w spółkach, akcje, inwestycje – stan zaawansowania.

Aktywną częścią Bazy jest moduł raportowania umożliwiający generowanie raportów na podstawie informacji zawartych w bazie danych.

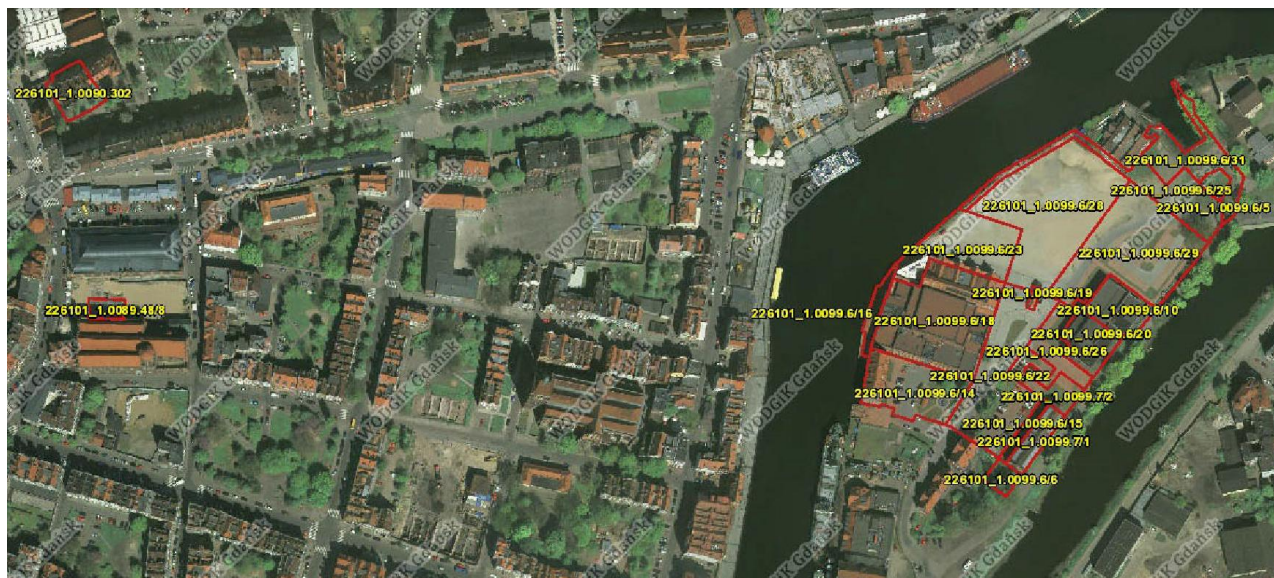


Wojewódzki Zasób Geodezyjny i Kartograficzny System Informacji o Terenie Województwa Pomorskiego

ciąg dalszy: BDNWP

W związku z rozwojem technologii informatycznych oraz potrzebą gromadzenia większej ilości i zakresu danych, a także w związku z zagrożeniem braku wsparcia, ze strony Autora (pobyt poza granicami Polski), pracownik Departamentu Geodezji i Kartografii w roku 2013 opracował nowe rozwiązanie informatyczne – SIONWP, System Informacji o Nieruchomościach Województwa Pomorskiego.

Nowa baza danych zabezpiecza potrzeby gromadzenia większej ilości informacji z zakresu geodezji i stanu prawnego nieruchomości, umożliwia większą automatyzację prac wykonywanych przez Departament Majątku Województwa i Departament Geodezji i Kartografii. Umożliwia sprawniejsze pozyskiwanie danych o nieruchomościach i majątku województwa i automatyczną analizę wymienianych danych z innymi instytucjami. System będzie mógł być w przyszłości łatwo modernizowany w reakcji na zgłoszone potrzeby departamentów i zmiany prawne.





Wojewódzki Zasób Geodezyjny i Kartograficzny System Informacji o Terenie Województwa Pomorskiego

2002 rok – Wykonanie ortofotomapy Trójmiasta w skali 1:10 000 i 1:25 000 w postaci cyfrowej i analogowej w układzie 1992.

- Zawarcie porozumień ze Starostami: Tczewskim, Starogardzkim, Człuchowskim, Słupskim, Malborskim i Prezydentem Miasta Słupska w sprawie sporządzenia kolorowych ortofotomap w wybranych miejscowościach województwa pomorskiego. Przedsięwzięcie realizowane w okresie od 2002r do 2003r, finansowane było w równych częściach i obejmowało następujące miasta: Tczew, Starogard Gdański, Skarszewy, Człuchów, Czarne, Debrzno, Ustka, Kępice, Malbork, Słupsk i gminę Czarne.

W wyniku opracowania powstały arkusze ortofotomap w postaci cyfrowej i analogowej w układzie 1965; 2000 i 1992, w skali 1:2 000, 1:5 000 i 1:10 000.





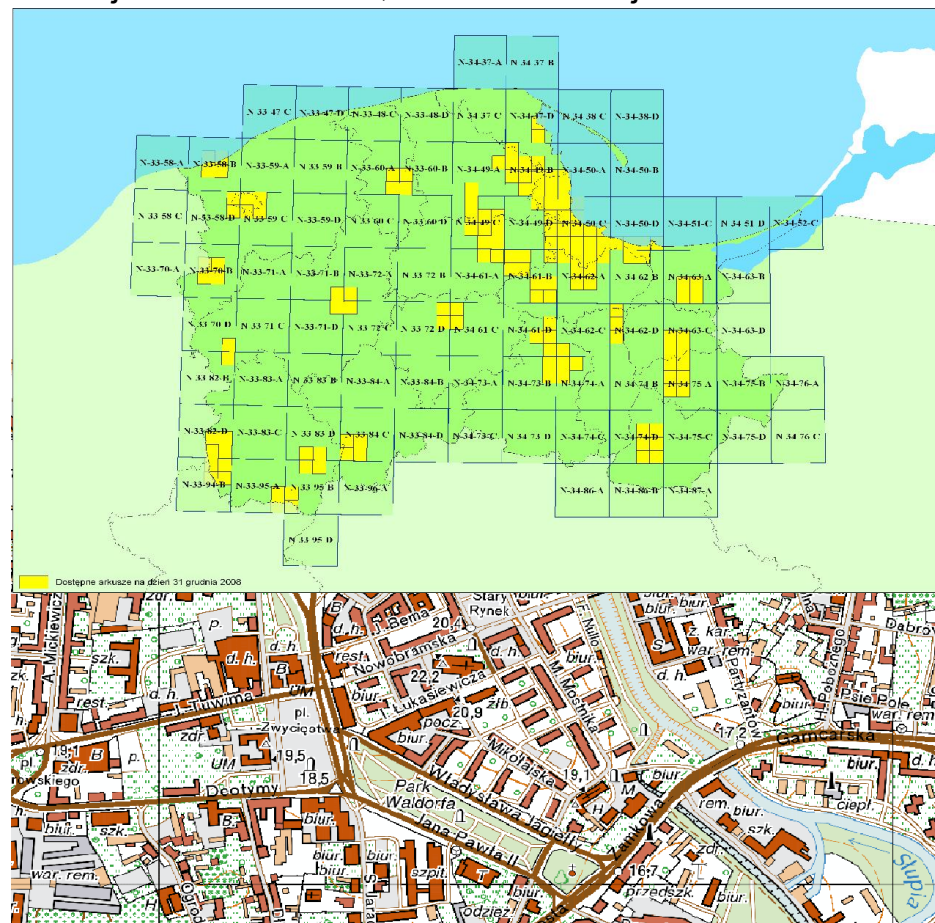
Wojewódzki Zasób Geodezyjny i Kartograficzny System Informacji o Terenie Województwa Pomorskiego

2003 rok – Rozpoczęcie wspólnie z Głównym Urzędem Geodezji i Kartografii w Warszawie budowy Bazy Danych Topograficznych (TBD) o szczegółowości mapy topograficznej w skali 1:10 000, dla obszaru województwa pomorskiego.

Do roku 2008 TBD było wykonywane arkuszowo z pełnym pokryciem terenu i objęło 149 ark., tj ok.. 15% obszaru województwa pomorskiego.

Od 2007r przystąpiono decyzją Głównego Geodety Kraju do budowy Bazy Danych Obiektów Topograficznych w wersji TOPO, opracowując kolejno wektorowe warstwy tematyczne:

- w roku 2008 – sieci dróg i budowli mostowych dla całego województwa
- w roku 2009 – sieci kolei, sieci cieków, wód powierzchniowych oraz osnowy geodezyjnej dla całego województwa
- w roku 2010 – sieci uzbrojenia terenu, budowli i urządzeń, kompleksów pokrycia terenu, kompleksów użytkowania terenu, obiektów innych, sieci dróg oraz podziałów administracyjnych i ewidencyjnych, obejmujące swoim zasięgiem powiaty: bytowski, człuchowski, chojnicki, kartuski, kościerski, starogardzki.



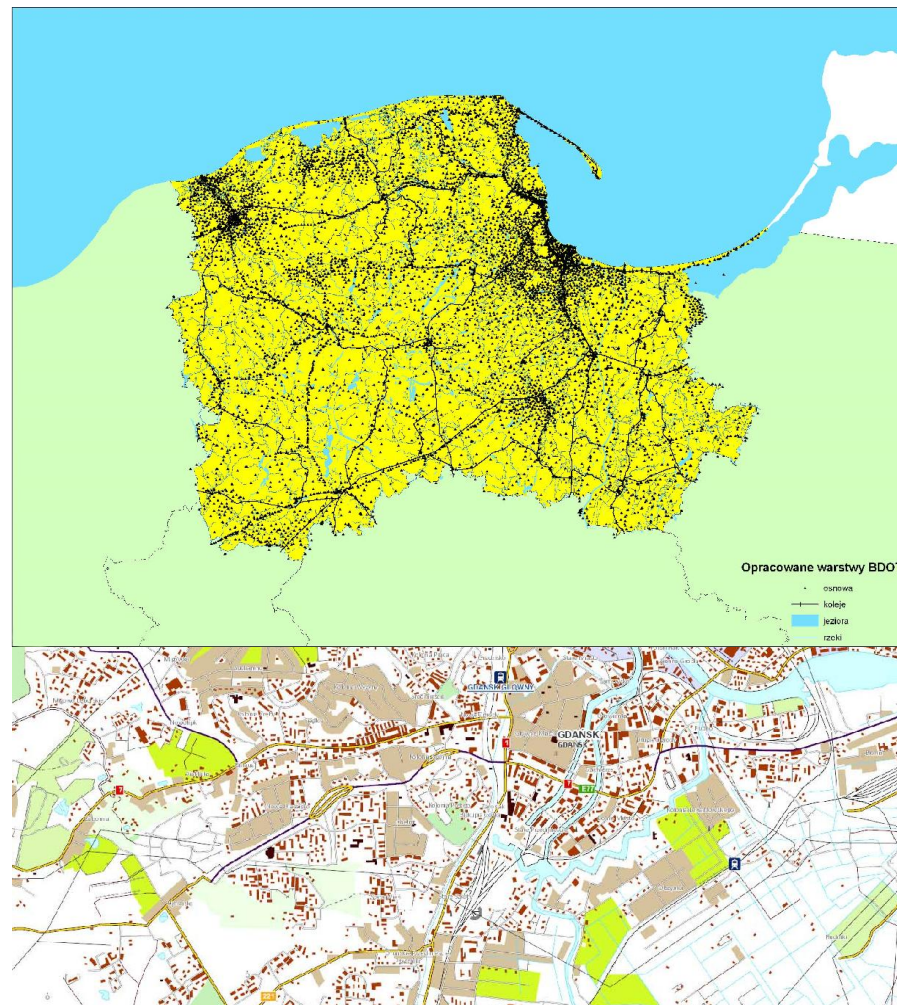


Wojewódzki Zasób Geodezyjny i Kartograficzny System Informacji o Terenie Województwa Pomorskiego

- w roku 2012 – sieci uzbrojenia terenu, budowli i urządzeń, kompleksów pokrycia terenu, kompleksów użytkowania terenu, obiektów innych sieci dróg oraz podziałów administracyjnych i ewidencyjnych, obejmujące swoim zasięgiem powiaty: gdański, kwidzyński, lęborski, malborski, nowodworski, pucki, słupski, sztumski, tczewski, wejherowski oraz miasta Słupsk, Gdynia, Sopot, Gdańsk.

Od maja 2012r województwo pomorskie w całości jest pokryte Bazą Danych Obiektów Topograficznych o szczegółowości skali 1:10 000 w wersji TOPO.

W roku 2013 przystąpiono do opracowywania poszczególnych arkuszy mapy topograficznej w wersji KARTO z BDOT w standardzie BDOT10k





Wojewódzki Zasób Geodezyjny i Kartograficzny System Informacji o Terenie Województwa Pomorskiego

2003 rok – Rozpoczęcie wdrażania nowego modelu udostępniania informacji kartograficznej z zasobów wektorowych SITWP w postaci interaktywnych map tematycznych, opracowanych za pomocą programu ArcIMS, prezentowanego w sieci internet na stronie WODGiK Gdańsk. <http://www.mapy.pomorskie.eu>

- Mapy tematyczne:
 - ogólnogeograficzna,
 - administracyjna,
 - fizyczna,
 - form ochrony przyrody,
- Ortofotomapy i fotomapy
- Mapy oparte na zasobie Bazy Danych Ogólnogeograficznych w skali 1:500 000; 1:1 000 000; 1:4 000 000.
- Inne mapy
 - mapa administracyjna, ogólnogeograficzna, komunikacyjna, ochrony przyrody itp., obejmujące trzy województwa: zachodniopomorskie, pomorskie, warmińsko-mazurskie,
 - mapa nieruchomości Województwa Pomorskiego,
 - mapa inwestycji województwa pomorskiego,
 - mapa dofinansowania projektów z funduszy pomocowych UE,
 - mapa rozmieszczenia punktów informacji turystycznej.



Wojewódzki Zasób Geodezyjny i Kartograficzny System Informacji o Terenie Województwa Pomorskiego

2004 rok – Zawarcie porozumień ze Starostami: Kartuskim, Wejherowskim, Człuchowskim, Nowodworskim, Starogardzkim, Tczewskim, Malborskim i Kościerskim w sprawie sporządzenia numerycznego opisu granic powiatu dla Państwowego Rejestru Granic.

Geodeta Województwa i Geodeci Powiatowi podjęli odpowiednie działania mające na celu usunięcia niezgodności w usytuowaniu granic powiatowych, ponieważ część z informatyzowanych wcześniej granic nie spełniało kryteriów dokładnościowych ujętych w rozporządzeniu MRRIb w sprawie ewidencji gruntów i budynków.

Zadanie zwane inaczej weryfikacją granic powiatu realizowane było w okresie od 2004r do 2005r i finansowane było w równych częściach. Polegało ono głównie na odnalezieniu lub ustaleniu w terenie wszystkich znaków lub punktów granicznych w/g danych geodezyjnych z operatów technicznych wraz z zamarkowaniem znaków zniszczonych bądź nieutrwalonych i zamierzeniu ich na istniejącą lub rozwiniętą szczegółową osnowę poziomą II i III Klasy.



Wojewódzki Zasób Geodezyjny i Kartograficzny System Informacji o Terenie Województwa Pomorskiego

2004 rok – Wyróżnienia i odznaczenia pracowników DGiGN

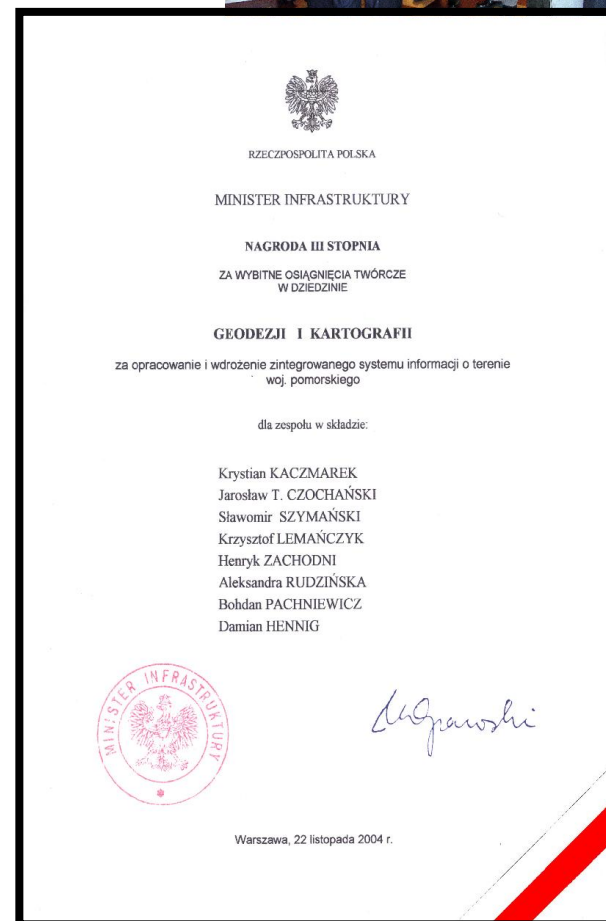
- Nagroda Ministra Infrastruktury

Ponad 4-letnie starania nad przekształceniem WODGiK-u gdańskiego w nowoczesne centrum informacji regionalnej, zostały docenione i uhonorowane w 2004 r., przyznaniem nagrody III stopnia za:

„Opracowanie i wdrożenie Zintegrowanego Systemu Informacji o Terenie Województwa Pomorskiego”

Przyznana nagroda jest pierwszą tego typu w Polsce za zbudowanie i wdrożenie Regionalnego Systemu Informacji o Terenie. Nagrodę przyznano za walory twórcze wdrożenia, a szczególnie:

- indywidualne (bez wzorów działania tego typu systemów informacji regionalnej),
- metodyczne podejście do problematyki informacji zintegrowanej,
- trafne rozwiązanie kompleksowości informacyjnej,
- sposób kontroli jednoznaczności danych oraz ich aktualności.





Wojewódzki Zasób Geodezyjny i Kartograficzny System Informacji o Terenie Województwa Pomorskiego

2005 rok – Wyróżnienia i odznaczenia pracowników DGiGN

- Odznaczenia państwowe



Z okazji 60-lecia służby geodezyjnej i kartograficznej w dniu 26.09.2005r., w siedzibie GUGiK odbyła się uroczystość wręczenia odznaczeń państwowych.

Srebrnym Krzyżem Zasługi zostali uhonorowani:

Krzystian Kaczmarek – Geodeta Województwa, dyrektor Departamentu Geodezji i Gospodarki Nieruchomościami,
Tadeusz Jankiewicz – główny specjalista ds. geodezji w Departamencie Geodezji i Gospodarki Nieruchomościami,

Odznaczenia te przyznano za wybitne osiągnięcia i nowatorskie pomysły w geodezji i kartografii na przestrzeni 30 lat, a także za ostatnie dokonania w ramach obowiązków w Urzędzie Marszałkowskim w tym zbudowanie i wdrożenie Regionalnego Systemu Informacji o Terenie Województwa Pomorskiego.

Brazowym Krzyżem Zasługi zostali uhonorowani:

Jarosław Czochański – główny specjalista ds. SIT w Departamencie Rozwoju Regionalnego i Przestrzennego,
Sławomir Szymański – główny specjalista ds. SIT w Departamencie Geodezji i Gospodarki Nieruchomościami,

Odznaczenia te przyznano za wybitne osiągnięcia w ramach obowiązków w Urzędzie Marszałkowskim, a przede wszystkim za zbudowanie i wdrożenie Regionalnego Systemu Informacji o Terenie.



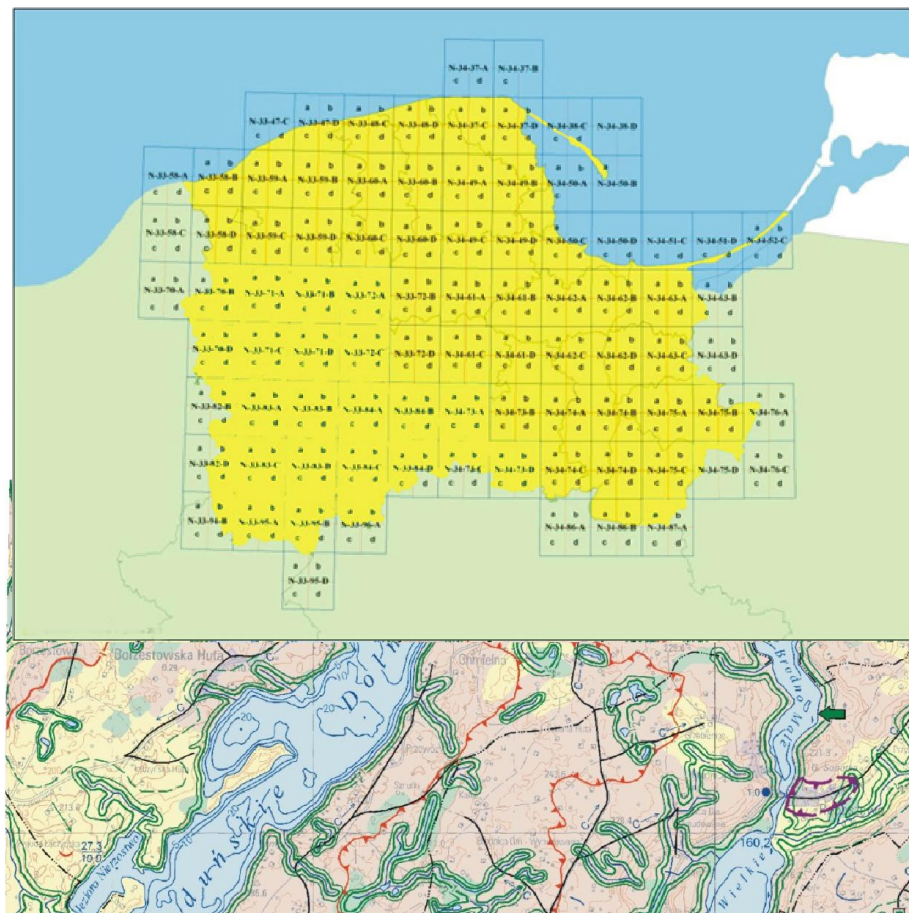
Wojewódzki Zasób Geodezyjny i Kartograficzny System Informacji o Terenie Województwa Pomorskiego

2005 rok – Wykonanie wspólnie z Głównym Urzędem Geodezji i Kartografii w Warszawie 28 arkuszy Mapy Hydrograficznej Polski w skali 1:50 000 w wersji analogowej i numerycznej w układzie 1992.

W roku 2007 wykonano 16 arkuszy,
a w roku 2009 – 29 arkuszy. Łącznie 73 arkusze,
obejmujące cały obszar województwa pomorskiego.

Mapę hydrograficzną wykonano na podkładzie
wybranych elementów z mapy topograficznej
w wersji numerycznej w skali 1:50 000 (VmapLevel2)

Mapa hydrograficzna przedstawia warunki obiegu
wody w środowisku geograficznym w powiązaniu
z procesami zachodzącymi w nim – to jest
zainwestowaniem, przekształceniem przez
człowieka. Wykorzystuje się ją do prac związanych
ze środowiskiem przyrodniczym, planowaniem
przestrzennym, gospodarką wodną.





Wojewódzki Zasób Geodezyjny i Kartograficzny System Informacji o Terenie Województwa Pomorskiego

2005 rok – Rozpoczęcie wspólnie z Wojewódzkim Biurem Geodezji i Terenów Rolnych budowy Bazy Dróg Wojewódzkich w układzie współrzędnych 1992.

Prace zakończono w 2006r. i objęły one:

- opracowanie w formie wektorowej mapy działek ewidencyjnych zajętych pod drogi wojewódzkie,
- opracowania w formie tabelarycznej danych zawartych w wypisach z rejestru ewidencji gruntów

Baza obejmuje **6 773** działek ewidencyjnych, położonych w pasie dróg wojewódzkich, o długości ok. **1 723 km**.



Wojewódzki Zasób Geodezyjny i Kartograficzny System Informacji o Terenie Województwa Pomorskiego

2006 rok – Wykonanie wspólnie z Głównym Urzędem Geodezji i Kartografii w Warszawie 11 arkuszy Mapy Sozologicznej Polski w skali 1:50 000 w wersji analogowej i numerycznej w układzie 1992.

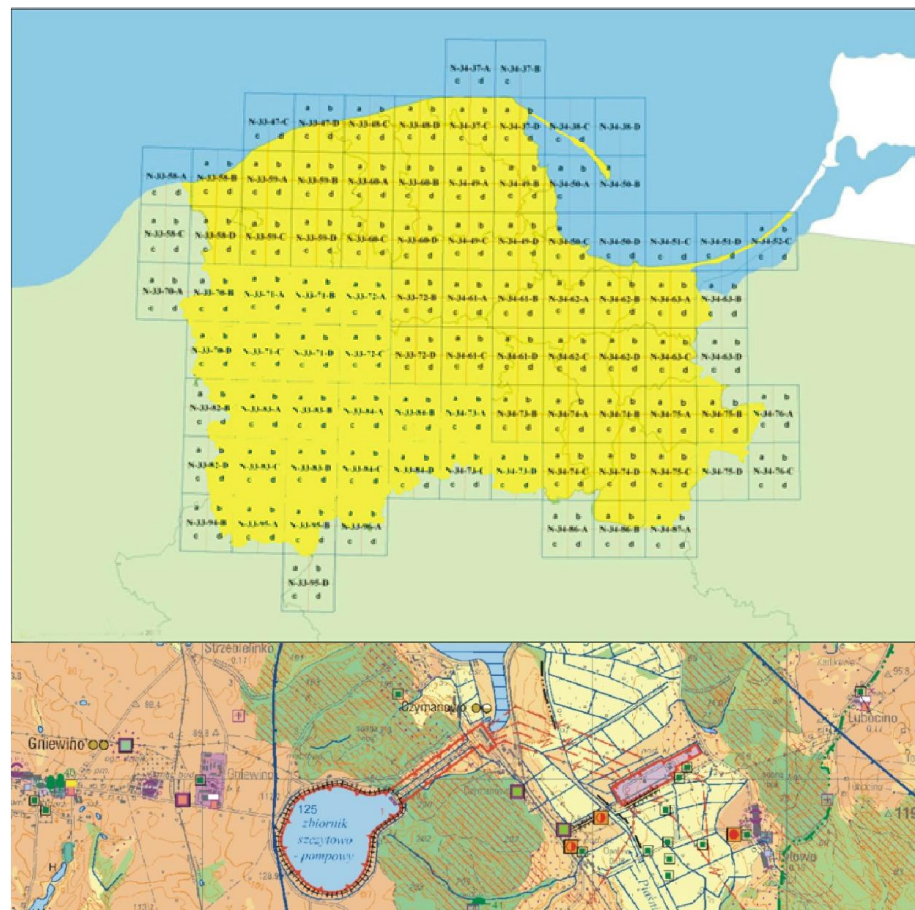
W roku 2012 wykonano pozostałe 66 arkuszy, uzyskując pełne pokrycie województwa pomorskiego.

Mapę sozologiczną wykonano na podkładzie wybranych elementów z mapy topograficznej w wersji numerycznej w skali 1:50 000 (VmapLevel2)

Mapa sozologiczna przedstawia stan środowiska przyrodniczego oraz przyczyny i skutki w powiązaniu z działalnością człowieka.

Przydatna jest jako źródło informacji o stanie zanieczyszczenia, zagrożeń środowiska przyrodniczego, a także jako narzędzie do badania i diagnozowania jego stanu w aspekcie ilościowym, systematyzującym i prognostycznym.

Adresowana jest głównie do instytucji i urzędów ochrony środowiska oraz decydentów i planistów na szczeblach centralnym, wojewódzkim, powiatowym i gminnym.





Państwowy Zasób Geodezyjny i Kartograficzny



2008 rok – W dniu 19 marca 2008r., złożenie wniosku aplikacyjnego o dofinansowanie Projektu PL0440 pt. „Informatyzacja państwowego zasobu geodezyjnego i kartograficznego oraz opracowanie systemu organizacji, zarządzania i udostępniania przez Internet” w ramach priorytetu 2.4 „Rozwój zasobów ludzkich – wzmacnianie potencjału ludzkiego w samorządach i służbach publicznych” Mechanizmu Finansowego EOG i Norweskiego Mechanizmu Finansowego.

Liderem Projektu był Samorząd Województwa Pomorskiego, reprezentowany przez Marszałka Województwa, który podpisał odpowiednie umowy o współpracy z czternastoma Starostami Powiatowymi i dwoma Prezydentami Miast.

Z Głównym Geodetą Kraju, Wojewodą Pomorskim i The Norwegian Mapping and Cadastre Authority zostały podpisane umowy o partnerstwie.

Przedmiotem niniejszego Projektu było opracowanie i wdrożenie systemu elektronicznej archiwizacji i obiegu dokumentów państwowego zasobu geodezyjnego i kartograficznego.

Powyższy cel zamierzało się osiągnąć przez:

- utworzenie elektronicznych kopii dokumentów i materiałów znajdujących się w zasobie (skanowanie i przetworzenie ok. 20% zasobu);
- utworzenie bazy danych (rezydującej) dla tak archiwizowanych dokumentów;
- opracowanie systemu organizacji, zarządzania i udostępniania powstałych dokumentów przez Internet; wypracowanie standardów dotyczących gromadzenia i opisywania dokumentów, obsługi internetowej, udostępniania i wymiany dokumentów państwowego zasobu geodezyjnego i kartograficznego.



Państwowy Zasób Geodezyjny i Kartograficzny



2009 rok – W dniu 6 marca 2009 r. Komitet Mechanizmu Finansowego i Norweskie Ministerstwo Spraw Zagranicznych podjęły decyzję w sprawie przyznania dofinansowania do w/w wniosku na następujących warunkach:

Dotacja nie przekroczy kwoty **1 492 953 Euro**, tj. **5 560 802 zł.** (stosując przelicznik dla projektu = 3,7247)

Szacowany kwalifikowany koszt projektu wynosi **1 837 933 Euro**, tj. **6 845 749 zł.**

Szacowany całkowity koszt projektu wynosi **2 048 420 Euro**, tj. **7 629 750 zł.**

Wysokość dotacji nie może przekroczyć **81,23** procent całkowitego ostatecznego kwalifikowanego kosztu ukończonego Projektu.

Końcowy termin kwalifikacji: **30 kwietnia 2011 r.**

W trakcie realizacji Projektu przeprowadzono cztery postępowania o udzielenie zamówienia publicznego dotyczących:

- Opracowania dokumentacji technicznej dla realizacji Projektu.
- Zarządzania realizacją Projektu.
- Przetwarzania dokumentacji geodezyjnej i kartograficznej w celu archiwizacji i udostępniania cyfrowych danych poprzez portal internetowy w 17-stu ośrodkach dokumentacji geodezyjnej i kartograficznej województwa pomorskiego.
- Dostawy sprzętu i oprogramowania oraz szkoleń na realizację Projektu.



Państwowy Zasób Geodezyjny i Kartograficzny



2011 rok – 30 kwietnia 2011r. – zakończono realizację projektu.

- W ramach *kosztów niekwalifikowalnych* Projektu, poniesionych przez Partnerów, sfinansowany został zakup sprzętu do 16 lokalizacji na łączną kwotę: **783.474,24 PLN**.

Do każdej lokalizacji dostarczony został serwer, skaner biurowy A3, dwa router-y, łącze internetowe i pakiet 500 płyt DVD doublelayer na łączną kwotę 48.967,14 PLN.

- W ramach *kosztów kwalifikowalnych* Projektu, poniesionych przez Lidera, sfinansowany został zakup sprzętu i oprogramowania oraz szkolenia na łączną kwotę: **3.059.324,54 PLN**.

W powyższej kwocie zawarty jest koszt zakupu sprzętu, na który składa się skaner precyzyjny stołowy A0 wraz ze stacją roboczą do jego obsługi, serwer z macierzą dyskową, skaner przemysłowy A3 i pakiet 500 płyt DVD double layer oraz koszt oprogramowania w pierwszej wersji instalacyjnej, oprogramowania do obsługi skanerów A0 i A3, a także 17-stu relacyjnych baz danych ORACLE.

- W ramach *kosztów kwalifikowalnych* Projektu, poniesionych przez Lidera, sfinansowane zostało przetwarzanie dokumentacji zgromadzonej w państwowym zasobie geodezyjnym i kartograficznym na łączną kwotę: **2.336.372,33 PLN**.

Przygotowanie baz danych, za w/w kwotę, obejmowało: zdigitalizowanie 11.058 arkuszy map, zdigitalizowanie 1.208.516 dokumentów, zindeksowanie i wzbogacenie o metadane 1.339.398 dokumentów

W ramach *kosztów kwalifikowalnych* Projektu, poniesionych przez Lidera, sfinansowane zostało również:

- Opracowanie dokumentacji technicznej Projektu i standardu w wersji 1.0 na łączną kwotę **629.520,00 PLN**.

- Zarządzanie realizacją Projektu wraz z kosztami wynajmu pomieszczeń dla Biura Projektu i Centrum Ekspertyz i kosztami mediów na kwotę **751.422,14 PLN**.

- Działanie związane z informacją i promocją projektu na łączną kwotę **155.033,93 PLN**.

- **Razem koszty kwalifikowane Projektu: 6.931.672,94 PLN**

- **Razem koszty niekwalifikowane Projektu: 783.474,24 PLN**


- **Łączny koszt Projektu: 7.715.147,18 PLN**

<https://pomorskie.e-osrodek.pl>



Państwowy Zasób Geodezyjny i Kartograficzny




Ministerstwo Spraw Zagranicznych
Departament Wdrażania Programów Rozwojowych

Warszawa, 26 sierpnia 2011 r.

DWPR 4543-20-11/RD 144318

Pan Krystian Kaczmarek
Dyrektor
Departament Geodezji i Kartografii
Urząd Marszałkowski
80-810 Gdańsk
ul. Okopowa 21/27

URZĄD MARSZAŁKOWSKI
WOJEWÓDZTWA POMORSKIEGO
ul. PROKUNA 21/27 80-810 GDAŃSK
KANCELARIA OGÓLNA

WYPIĘTO: 31 SIE. 2011

Ilość załączników

Podpis

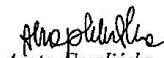
Szanowny Panie Dyrektorze,

Z przyjemnością informuję, że Komitet Mechanizmów Finansowych decyzją z dnia 12 sierpnia 2011 r. zaakceptował *Sprawozdanie końcowe* z realizacji projektu PL0440 „Informatyzacja państwowego zasobu geodezyjnego i kartograficznego oraz opracowanie systemu organizacji, zarządzania i udostępniania przez Internet”, tym samym realizacja przedsięwzięcia została zakończona.

Pragnę serdecznie pogratulować osiągniętych rezultatów i podziękować za efektywną oraz miłą współpracę w trakcie trzyletniego okresu wdrażania projektu. Chcemy podkreślić sprawny i skuteczny system zarządzania przedsięwzięciem oraz wzorowe wywiązywanie się z nałożonych na beneficjenta obowiązków, w tym związanych ze sprawozdawczością.

Chciałam również poinformować, że w najbliższych dniach zostaną przelane na konto projektu środki w wysokości 91 897,00 euro, stanowiące płatność końcową. Ponadto pragnę przypomnieć, że zgodnie z zapisami umowy finansowej, zobowiązani są Państwo do przechowywania dokumentacji dotyczącej ww. projektu przez okres 10 lat od daty zaakceptowania *Sprawozdania końcowego* przez darczyńców.

Z wyrazami szacunku,


Agata Czaplinska
Zastępca Dyrektora



Państwowy Zasób Geodezyjny i Kartograficzny



2011 rok – 12 kwietnia 2011r. Województwo Pomorskie podpisało umowę o udzielenie dotacji z budżetu Województwa Pomorskiego na realizację zadania o nazwie:

„dofinansowanie wykonania wtyczek do synchronizacji baz danych systemów obsługujących Powiatowe Ośrodki Dokumentacji Geodezyjnej i Kartograficznej”.

Umowa została podpisana z 14 Powiatami i 2 Gminami Miejskimi, biorącymi udział w Projekcie.

Dotacja była przekazywana niezwłocznie po podpisaniu umowy przez Powiat lub Gminę.

Do lipca 2011r. przekazano na konto każdego Powiatu i Gminy po **30.000,00 PLN**,

Łącznie przekazano: 480.000,00 PLN

Z dotacji skorzystało 13 Powiatów i 1 Gmina Miejska. Wtyczki zostały wykonane w grudniu 2011r. i zsynchronizowały nowy system wykonany w ramach projektu PL-0440 z istniejącymi systemami w Ośrodkach Dokumentacji Geodezyjnej i Kartograficznej.



Państwowy Zasób Geodezyjny i Kartograficzny



2011 rok – 23.11.2011 roku w Warszawie podpisano trójstronną umowę licencji pomiędzy Głównym Geodetą Kraju, Województwem Pomorskim i Konsorcjum w składzie: „OPEGIEKA” Sp. z o.o. w Elblągu i „OPGK” Sp. z o.o. w Gdańsku w sprawie warunków korzystania z dokumentacji „Standard – Wersja 1.0 Gromadzenie i opisywanie dokumentów, obsługa internetowa, udostępnianie dokumentów, wymiana dokumentów”, wykonanej w ramach projektu „Informatyzacja państwowego zasobu geodezyjnego i kartograficznego oraz opracowanie systemu organizacji, zarządzania i udostępniania przez internet”.

Województwo Pomorskie mające autorskie prawa majątkowe do Standardu przekazało Głównemu Geodecie Kraju prawa w zakresie między innymi następujących pól eksploatacji:

- publiczne wykonanie, wystawianie, wyświetlanie, odtwarzanie oraz nadawanie i reemitowanie, a także publiczne udostępnianie Standardu w taki sposób, aby każdy mógł mieć do niego dostęp w miejscu i czasie przez siebie wybranym,
- w zakresie przeprowadzenia wdrożenia i integracji Standardu w tym implementacji Standardu w projekcie rozporządzenia dotyczącego gromadzenia i udostępniania państwowego zasobu geodezyjnego i kartograficznego.

Licencja zezwala również na dokonywanie przez GGK zmian, poprawek, modyfikacji i uzupełnień do Standardu. Standard nie może być rozpowszechniany za opłatą przez GGK.



Podsumowanie

Ostatnie duże opracowanie zlecone przez Województwo Pomorskie dotyczyło wykonania w roku 2012, 66 arkuszy Mapy Sozologicznej Polski w skali 1:50 000. Koszt zadania wyniósł: **2 022 981 zł.**

Wszystkie wymienione wcześniej inwestycje i opracowania były finansowane lub współfinansowane głównie z Wojewódzkiego Funduszu Gospodarki Zasobem Geodezyjnym i Kartograficznym.

Likwidacja tego funduszu z dniem 1 stycznia 2011r. pozbawiła Marszałka Województwa poważnego źródła finansowania lub współfinansowania zadań z zakresu geodezji i kartografii, a przekazywana przez Wojewodę dotacja państwowa na opracowania geodezyjne i kartograficzne jest raczej symboliczna (**127 tys. zł. rocznie**). Nie trzeba być prorokiem aby wiedzieć, że likwidacja Funduszu będzie miała negatywny wpływ na dalszy rozwój geodezji na szczeblu wojewódzkim, a także i na szczeblu powiatowym. Może to się również negatywnie odbić na zarządzaniu naszą gospodarką, przede wszystkim tam, gdzie aktualna i wiarygodna informacja o otaczającej nas przestrzeni jest niezbędna do podejmowania ważnych i strategicznych decyzji.

Dziękuję za uwagę.



ul. Okopowa 21/27, 80-810 Gdańsk, tel. 58 32 68 600, faks 58 32 68 603